

PORÓWNIANIE AKTUALNEJ MAPY EWIDENCJI GRUNTÓW I LEŚNEJ MAPY NUMERYCZNEJ NADL. LUTÓWKO

**Powiat: sępoleński**

Gmina Sepólno-Krajeńskie OW

Obr. ewid.: Jazdrowo

Działka: 213/6LP 04-13.02503-208LP

Granica wg LMN<sup>N</sup> kolor czerwony

Granica wg EGIB= kolor żółty

Podkład mapowy- raster ortofotomapy

0413.02503-214/6LP

LS 0413.02503-175

Ls 0413.02503-214/3LP

Ls Ls 0413.02503-218/1LP

0413.02503-217/4LP

0413.02503-217/3LP Ls

Ls Ls0413.02503-229/4LP

0413.02503-229/4LP



# PORÓWNANIE AKTUALNEJ MAPY EWIDENCJI GRUNTÓW I LEŚNEJ MAPY NUMERYCZNEJ NADL. LUTÓWKO

Powiat: sepołeński

Ls

1:580

Gmina: Sepólno Krajeńskie

OW-133/SLP

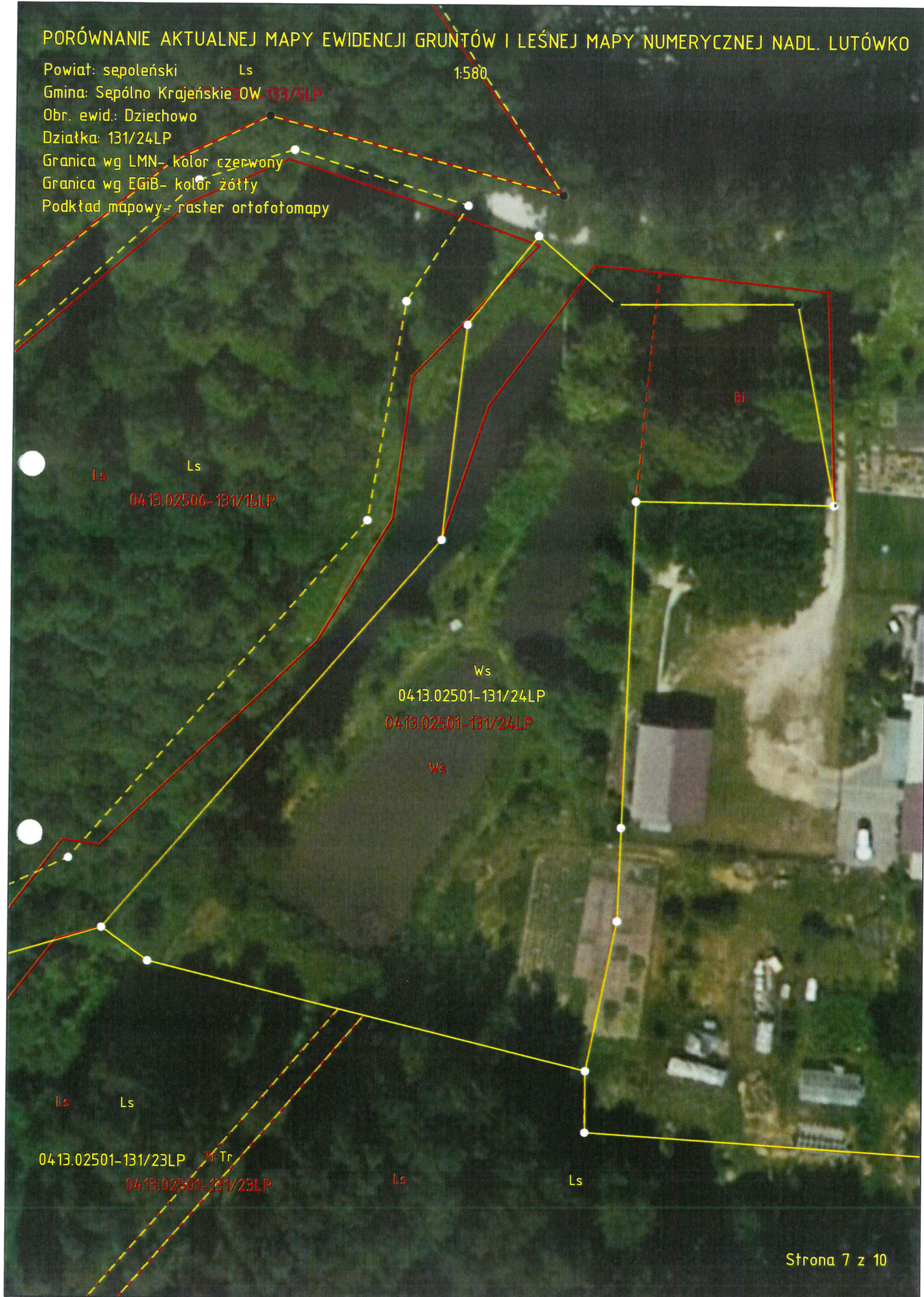
Obr. ewid.: Dziechowo

Działka: 131/24LP

Granica wg LMN- kolor czerwony

Granica wg EGiB- kolor żółty

Podkład mapowy- raster ortofotomapy





# PORÓWNANIE AKTUALNEJ MAPY EWIDENCJI GRUNTÓW I LEŚNEJ MAPY NUMERYCZNEJ NADL. LUTÓWKO

Powiat: sępoleński

1:6 320

Gmina: Sępólno Krajeńskie OW

Obr. ewid.: Dziechowo

Działka: 131/23LP

Granica wg LMN- kolor czerwony

Granica wg EGiB- kolor żółty

Podkład mapowy- raster ortofotomapy





# PORÓWNANIE AKTUALNEJ MAPY EWIDENCJI GRUNTÓW I LEŚNEJ MAPY NUMERYCZNEJ NADL. LUTÓWKO

Powiat: sepołeński

1:3 560

Gmina: Sepólno Krajeńskie OW

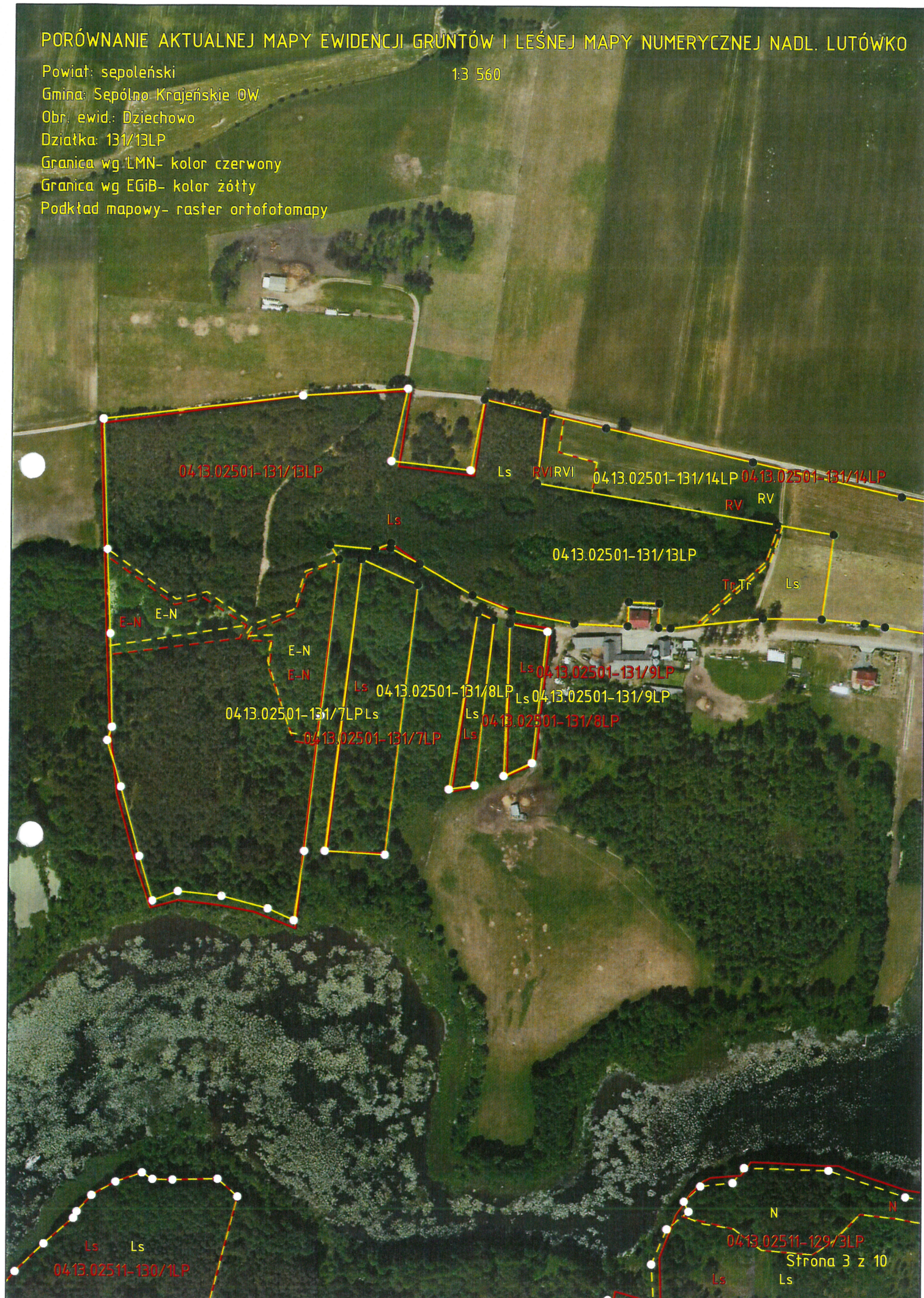
Obr. ewid.: Dziechowo

Działka: 131/13LP

Granica wg LMN- kolor czerwony

Granica wg EGiB- kolor żółty

Podkład mapowy- raster ortofotomapy





# PORÓWNANIE AKTUALNEJ MAPY EWIDENCJI GRUNTÓW I LEŚNEJ MAPY NUMERYCZNEJ NADL. LUTÓWKO

Powiat: sepołeński

1:4 450

Gmina: Sepólno Krajeńskie OW

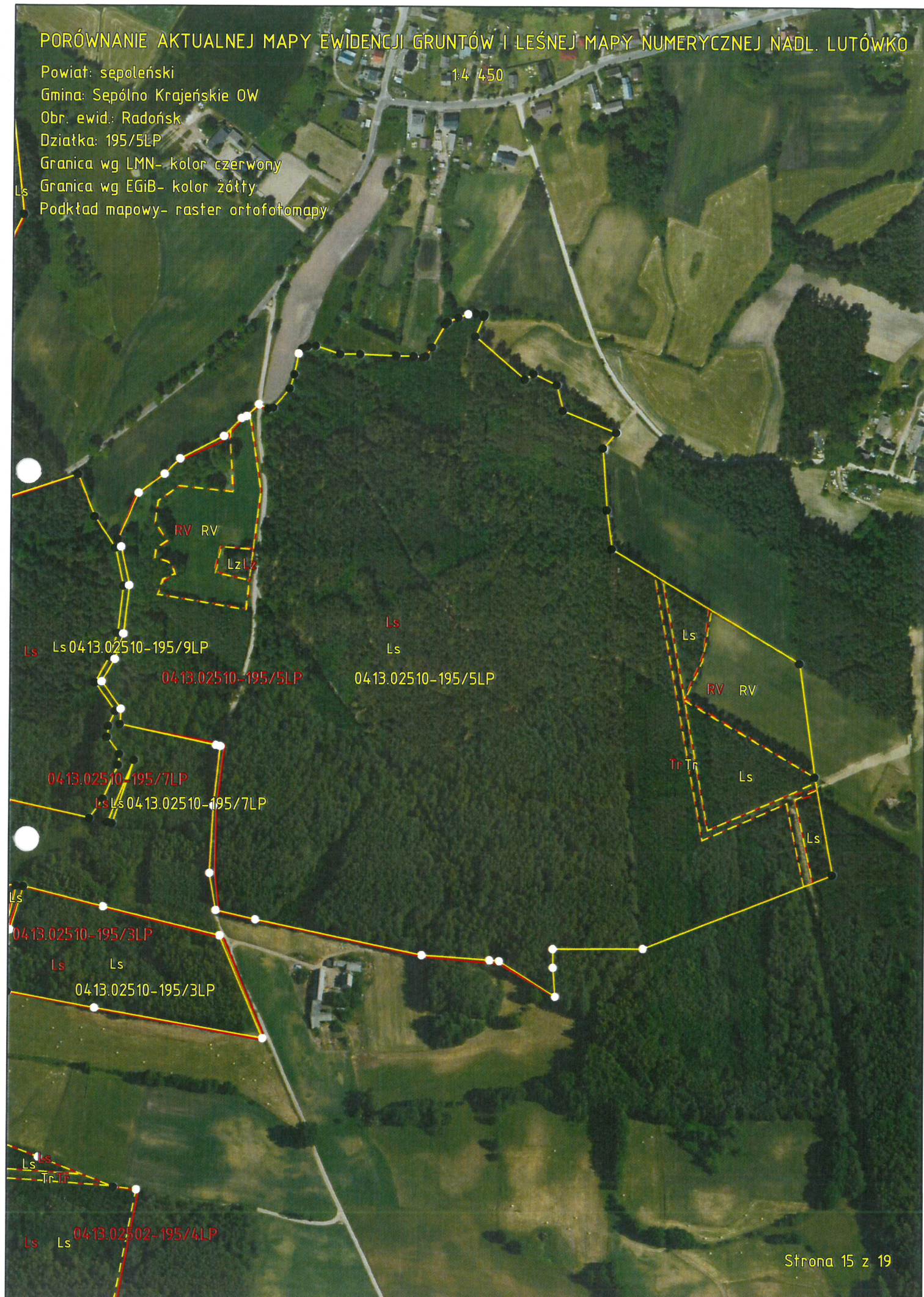
Obr. ewid.: Radońsk

Działka: 195/5LP

Granica wg LMN- kolor czerwony

Granica wg EGİB- kolor żółty

Podkład mapowy- raster ortofotomapy





# PORÓWNANIE AKTUALNEJ MAPY EWIDENCJI GRUNTÓW I LEŚNEJ MAPY NUMERYCZNEJ NADL. LUTÓWKO

Powiat: sepoleński

1:1 290

Gmina: Sepólno Krajeńskie OW 0413.02510-195/9LP

Ls

Obr. ewid.: Radońsk

0413.02510-195/9LP

Działka: 195/2LP

Granica wg LMN- kolor czerwony

Granica wg EGIB- kolor żółty

Podkład mapowy- raster ortofotomapy

0413.02510-195/2LP

Ls

0413.02510-195/2LP

Ls

0413.02510-195/3LP

Ls

Ls

0413.02510-195/3LP

Ls

Ls

0413.02502-195/4LP



# PORÓWNANIE AKTUALNEJ MAPY EWIDENCJI GRUNTÓW I LEŚNEJ MAPY NUMERYCZNEJ NADL. LUTÓWKO

Powiat: sepołeński

Gmina: Sepólno Krajeńskie OW

Obr. ewid.: Radońsk

Działka 195/3LP/9LP Ls

Granica wg LMN- kolor czerwony

Granica wg EGiB- kolor żółty

Podkład mapowy- raster ortofotomapy

1:1 910

04.13.02510-195/7LP

Ls Ls 04.13.02510-195/7LP

04.13.02510-195/5LP

Ls Ls

04.13.02510-195/5LP

04.13.02510-195/2LP

Ls Ls

04.13.02510-195/2LP

04.13.02510-195/3LP

Ls

04.13.02510-195/3LP

Ls Ls

Tr

Tr

04.13.02502-195/4LP

Ls

Ls



# PORÓWNANIE AKTUALNEJ MAPY EWIDENCJI GRUNTÓW I LEŚNEJ MAPY NUMERYCZNEJ NADL. LUTÓWKO

Powiat: sepołeński

Gmina: Sepólno Krajeńskie OW

Obr. ewid.: Radońsk

Działka: 180/1LP

1:4 240

Granica wg LMN- kolor czerwony

Granica wg EGIB- kolor żółty

Podkład mapowy- raster ortofotomapy

Ls

ŁIV

ŁIV

ŁIV

Ls

Ls

Ls

Ls

Ls

Ls

Ls

Ls

Ls

Ls

Ls

Ls

Ls

Ls

Ls

Ls

04.13.02510-181LP

04.13.02510-181LP

Ls Ls

Ls

04.13.02510-180/1LP

04.13.02510-180/1LP

04.13.02510-179/16LP

04.13.02510-179/16LP

Ls



# PORÓWNANIE AKTUALNEJ MAPY EWIDENCJI GRUNTÓW I LEŚNEJ MAPY NUMERYCZNEJ NADL. LUTÓWKO

Powiat: sępoleński

1:1 330

Gmina: Sępólno Krajeńskie OW

Obr. ewid.: Lutówko

Działka: 111/7LP

Granica wg LMN- kolor czerwony

Granica wg EGiB- kolor żółty

Podkład mapowy- raster ortofotomapy

04.13.02507-111/7LP

04.13.02507-111/7LP

Ls

Ls



# PORÓWNANIE AKTUALNEJ MAPY EWIDENCJI GRUNTÓW I LEŚNEJ MAPY NUMERYCZNEJ NADL. LUTÓWKO

Powiat: sepołeński

1:2 500

Gmina: Sępólno Krajeńskie OW

Obr. ewid.: Lutowo

Działka: 1138/2LP-139/1LP

Granica wg LMN- kolor czerwony

Granica wg EGiB- kolor żółty

Podkład mapowy- raster ortofotomapy

04.13.02506-138/3LP

Ls

04.13.02506-138/3LP

Ls

04.13.02506-137/3LP

Ls

04.13.02506-139/2LP

04.13.02506-139/2LP

Ls

Ls

04.13.02506-138/2LP

Ls

04.13.02506-138/2LP

Ls

04.13.02506-137/2LP

Ls

Ls

04.13.02506-137/2LP

Ls Ls 04.13.02506-144/1LP

Ls

Ls 04.13.02506-144/2LP

Ls

04.13.02506-143/1LP

Ls

04.13.02506-143/1LP

N

N

N



# PORÓWNANIE AKTUALNEJ MAPY EWIDENCJI GRUNTÓW I LEŚNEJ MAPY NUMERYCZNEJ NADL. LUTÓWKO

Powiat: sepoński

1:2 760

Gmina: Sepólno Krajeńskie OW

Obr. ewid.: Lutowo

Działka: 137/2LP

0413.02506-138/3LP

Granica wg LMN- kolor czerwony

Granica wg EGIB- kolor żółty

Podkład mapowy- raster ortofotomapy

Ls

0413.02506-137/3LP

Ls

0413.02506-136/3LP Ls

0413.02506-137/3LP

0413.02506-138/2LP

Ls Ls

0413.02506-138/2LP

0413.02506-137/2LP

Ls

0413.02506-137/2LP

Ls

Ls

Ls

0413.02506-136/4LP

0413.02506-136/4LP

Ls

Ls

N

N

Ls

0413.02506-143/1LP Ls

0413.02506-143/1LP

Strona 49 z 126



# PORÓWNANIE AKTUALNEJ MAPY EWIDENCJI GRUNTÓW I LESNEJ MAPY NUMERYCZNEJ NADL. LUTÓWKO

Powiat: sepołeński

Gmina: Sepólno Krajeńskie OW

Obr. ewid.: Lutowo

Działka: 136/4LP

04.13.02506-137/3LP Ls

04.13.02506-137/3LP Ls

Granica wg LMN- kolor czerwony

Granica wg EGiB- kolor żółty

Podkład mapowy- raster ortofotomapy

1:4 190

Ls 04.13.02506-136/3LP

04.13.02506-136/3LP

04.13.02506-137/2LP

Ls Ls

04.13.02506-137/2LP

Ls 04.13.02506-136/4LP

Ls

04.13.02506-136/4LP

Ls

Ls

04.13.02506-135/2LP

04.13.02506-135/2LP

04.13.02506-142LP

Ls Ls

04.13.02506-142LP



0413.02506-123/2LP  
PORÓWNANIE AKTUALNEJ MAPY EWIDENCJI GRUNTÓW I LEŚNEJ MAPY NUMERYCZNEJ NADL. LUTÓWKO

Powiat: sepołeński

Gmina: Sepólno Krajeńskie OW

Ls 0066.02506-123/2LP Ls

Działka: 0135/2LP/3LP

Granica wg LMN- kolor czerwony

Granica wg EGIB- kolor żółty

Podkład mapowy- raster ortofotomapy

1:4 310

Ls 0413.02506-122/3LP Ls

0413.02506-122/3LP

0413.02506-121/5LP Ls

0413.02506-134/5LP

Ls Ls

0413.02506-134/5LP

0413.02506-136/4LP

Ls Ls

0413.02506-136/4LP

0413.02506-135/2LP

0413.02506-135/2LP

Ls Ls  
0413.02506-142LP



# PORÓWNANIE AKTUALNEJ MAPY EWIDENCJI GRUNTÓW I LESNEJ MAPY NUMERYCZNEJ NADL. LUTÓWKO

Powiat: sepołeński

Gmina: Sepólno Krajeńskie OW

Obr. ewid.: Lutowo

Działka: 116/2LP

Granica wg LMN- kolor czerwony

Granica wg EGIB- kolor żółty

Podkład mapowy- raster ortofotomapy

1:1 980

Ls

Ls

04.13.02506-117/2LP

04.13.02506-117/2LP

N N

N N

04.13.02506-116/1LP

Ls

04.13.02506-116/1LP

04.13.02506-116/2LP

Ls

Ls

04.13.02506-116/2LP

N N

Ls

Ls

04.13.02506-124/11LP

Ls

Ls

04.13.02506-124/11LP

04.13.02506-123/2LP

Ls

04.13.02506-123/2LP

Ls

N N

Ls

04.13.02506-123/1LP

04.13.02506-123/1LP



# PORÓWNANIE AKTUALNEJ MAPY EWIDENCJI GRUNTÓW I LEŚNEJ MAPY NUMERYCZNEJ NADL. LUTÓWKO

Powiat: sepoleński

1:320

Gmina: Sepólno Krajeńskie OW

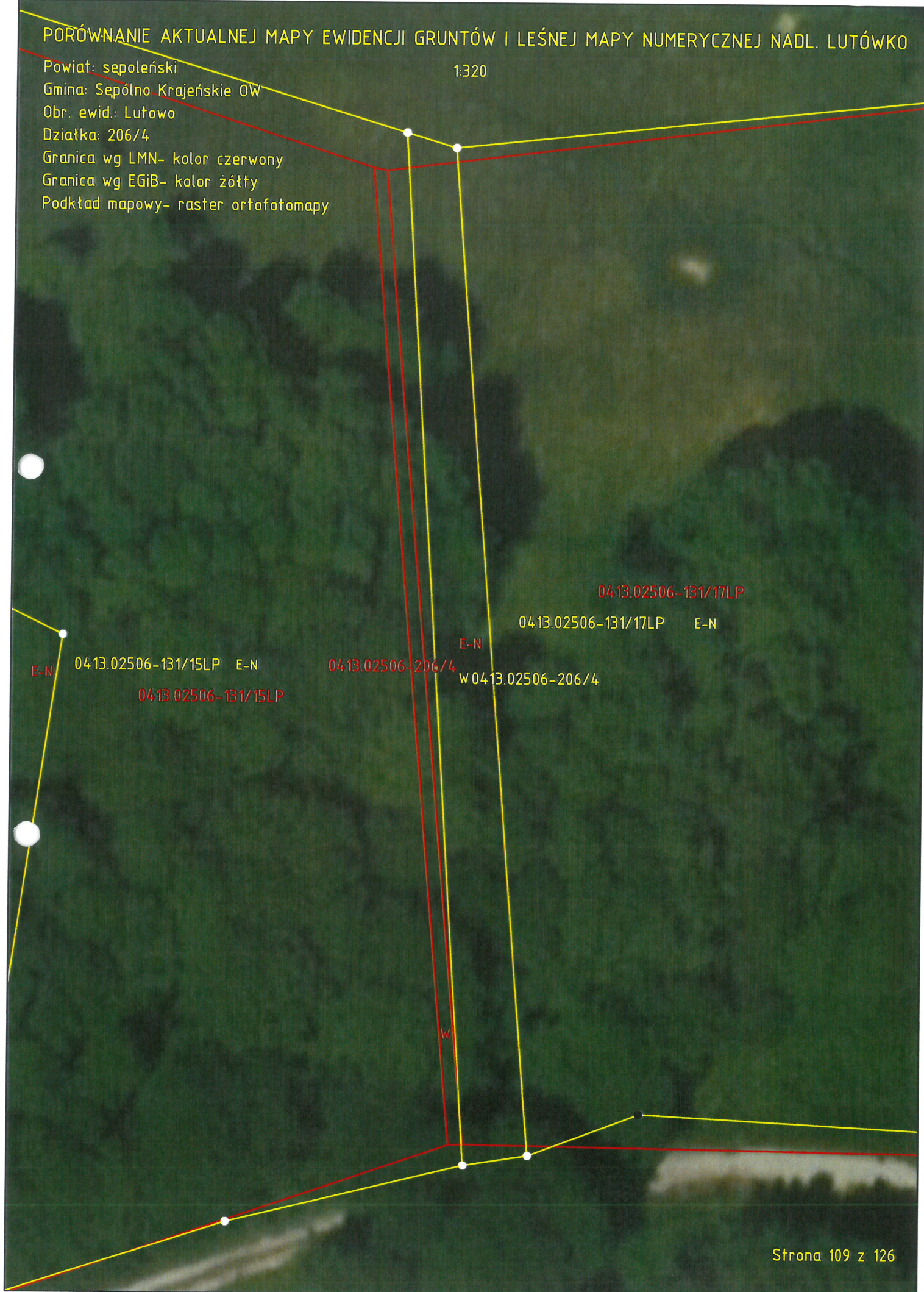
Obr. ewid.: Lutowo

Działka: 206/4

Granica wg LMN- kolor czerwony

Granica wg EGIB- kolor żółty

Podkład mapowy- raster ortofotomapy





# PORÓWNIANIE AKTUALNEJ MAPY EWIDENCJI GRUNTÓW I LEŚNEJ MAPY NUMERYCZNEJ NADŁ. LUTÓWKO

Powiat: sepoński

Gmina: Sepólno-Krajskie

Obr. ewid.: Lutowo

Działka: 188/1LP

Gdańsk 50g-11MN-1LP

Granica wg EGI 50g-11MN-1LP

Podkład mapowy- raster ortofotomapy

1:4 200

0413.02506-174/3LP

0413.02506-174/3LP

0413.02506-188/1LP

0413.02506-188/1LP

0413.02502-187LP

0413.02502-199LP

0413.02502-198/1LP



# PORÓWNANIE AKTUALNEJ MAPY EWIDENCJI GRUNTÓW I LEŚNEJ MAPY NUMERYCZNEJ NADL. LUTÓWKO

Powiat: sepoleński

Gmina: Sępólno Krajeńskie OW

Obr. ewid.: Lutowo

Działka: 177/3LP

Granica wg LMN- kolor czerwony

Granica wg EGIB- kolor żółty

Podkład mapowy- raster ortofotomapy

1:4 080





# PORÓWNANIE AKTUALNEJ MAPY EWIDENCJI GRUNTÓW I LEŚNEJ MAPY NUMERYCZNEJ NADL. LUTÓWKO

Powiat: sepołeński

1:3 930

Gmina: Sepólno Krajeńskie OW

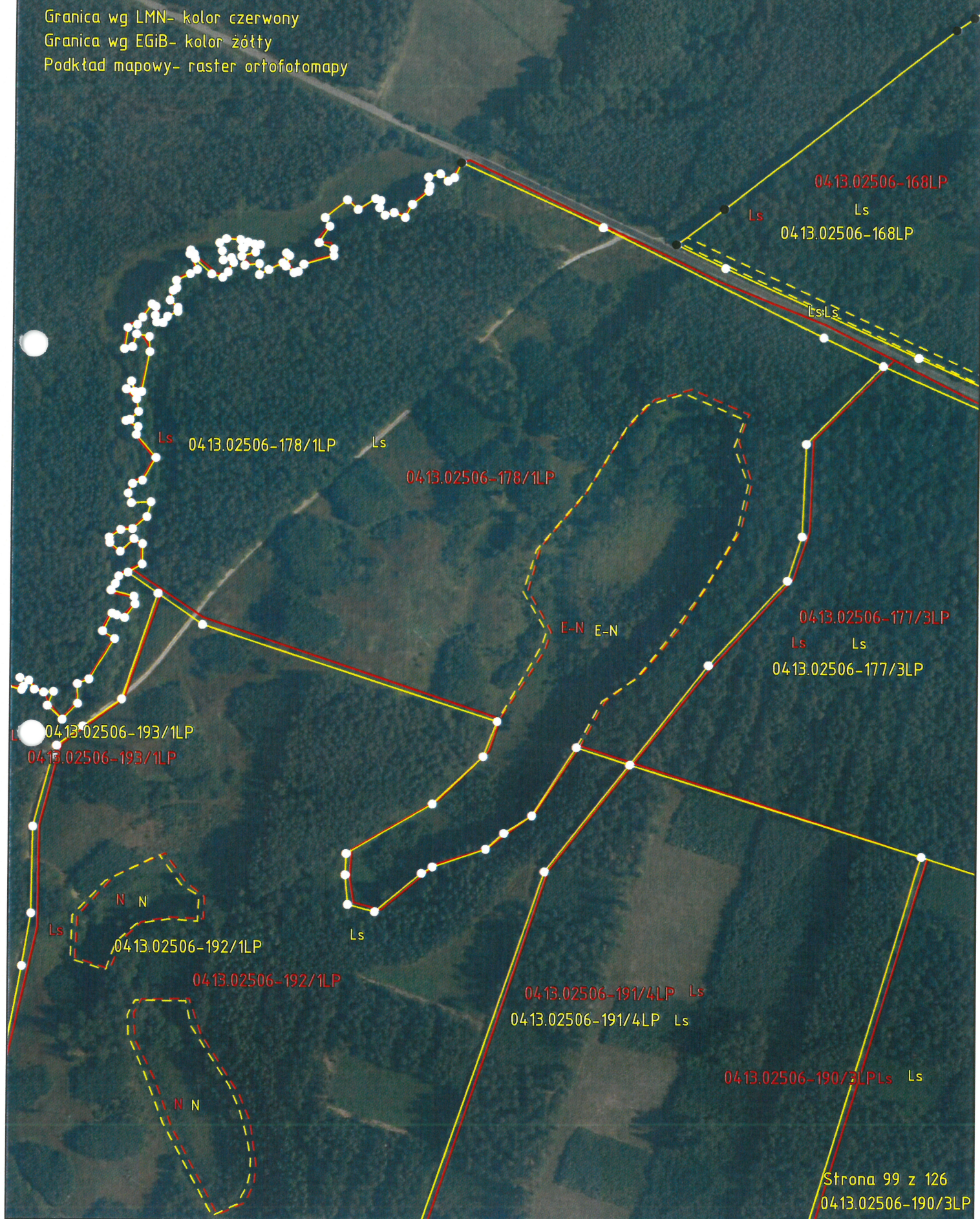
Obr. ewid.: Lutowo

Działka: 178/1LP

Granica wg LMN- kolor czerwony

Granica wg EGIB- kolor żółty

Podkład mapowy- raster ortofotomapy





# PORÓWNANIE AKTUALNEJ MAPY EWIDENCJI GRUNTÓW I LEŚNEJ MAPY NUMERYCZNEJ NADL. LUTÓWKO

Powiat: sepoński  
Gmina: Sepólno-Krajeńskie

1:2 950

0413.02506-161LP

Działka: 166LP

Granica wg LMN- kolor czerwony

Granica wg EGIB- kolor żółty

Podkład mapowy- raster ortofotomapy

0413.02506-161LP

Ls 0413.02506-161LP

Ls

0413.02506-160LP Ls

0413.02506-167LP

Ls Ls

0413.02506-167LP

0413.02506-166LP

Ls 0413.02506-166LP

Ls

Ls Ls

0413.02506-165/1LP

0413.02506-165/1LP

N N

Ls Ls 0413.02506-176LP

0413.02506-175/1LP

Ls 0413.02506-175/1LP

Ls

0413.02506-174/3LP

Ls 0413.02506-174/3LP Ls







# PORÓWNIANIE AKTUALNEJ MAPY EWIDENCJI GRUNTÓW I LEŚNEJ MAPY NUMERYCZNEJ NADL. LUTÓWKO

Powiat: sepoński

0413.02506-146/2LP

1:3 520

Gmina: Sepólno Krajeńskie OW

Obr. ewid.: Lutowo

Działka: 152/1LP

Granica wg LMN- kolor czerwony

Granica wg EGIB- kolor żółty

Podkład mapowy- raster ortofotomapy

Ls

0413.02506-145/2LP

Ls

0413.02506-145/2LP

Ls

0413.02506-144/1LP Ls

0413.02506-153LP

0413.02506-153LP Ls

Ls

0413.02506-151/1LP

Ls

Ls

0413.02506-151/1LP

Ls 0413.02506-152/1LP

Ls

0413.02506-152/1LP

0413.02506-151/2LP Ls

0413.02506-151/2LP Ls

Ls Ls 0413.02506-160LP

Ls 0413.02506-159/1LP

Ls

0413.02506-159/1LP

0413.02506-158/1LP

Ls

Ls

0413.02506-158/1LP

Strona 76 z 126



# PORÓWNANIE AKTUALNEJ MAPY SIEDLISKOWEJ GRUNTÓW I LĘSNEJ MAPY NUMERYCZNEJ NADL. LUTÓWKO

Powiat: sepoński

Gmina: Sepólno Krajeńskie OW

Obr. ewid.: Lutowo

Działka: 150/2LP

Granica wg LMN- kolor czerwony

Granica wg EGIB- kolor żółty

Podkład mapowy- raster ortofotomapy

0413.02506-151/1LP  
0413.02506-151/1LP

0413.02506-144/1LP

1:3 350 Ls

0413.02506-143/2LP

0413.02506-143/1LP

Ls Ls

0413.02506-143/1LP

0413.02506-142LP

0413.02506-150/1LP

Ls

Ls

0413.02506-150/1LP

0413.02506-151/2LP

Ls

Ls

0413.02506-151/2LP

0413.02506-150/2LP

Ls

0413.02506-150/2LP

Ls

Ls

Ls

0413.02506-149LP

0413.02506-149LP

Ls Ls 0413.02506-158/1LP

Ls

0413.02506-157/5LP

Ls

0413.02506-157/5LP

LVI

0413.02506-156/1LP

LVI

0413.02506-156/2LP

Ls



0413.02506-141LP  
PORÓWNANIE AKTUALNEJ MAPY EWIDENCJI GRUNTÓW I LEŚNEJ MAPY NUMERYCZNEJ NADL. LUTÓWKO

Powiat: sepoleński

Gmina: Sepólno Krajeńskie OW

Obr. ewid.: Lutowo

Dziatka: 145/2LP

0413.02506-141LP kolor czerwony

Granica wg. EGB-5 kolor żółty

Podkład mapowy- raster ortofotomapy

Ls 0413.02506-140/1LP

Ls

0413.02506-139/1LP Ls

0413.02506-140/1LP

Ls

0413.02506-145/1LP Ls

0413.02506-145/1LP

0413.02506-140/2LP Ls

0413.02506-140/2LP 0413.02506-139/2LP

Ls

Ls

Ls

0413.02506-146/2LP

Ls

Ls

0413.02506-146/2LP

0413.02506-145/2LP

Ls

0413.02506-145/2LP

Ls

0413.02506-144/1LP

Ls

Ls

0413.02506-144/1LP

Ls Ls 0413.02506-153LP

Ls 0413.02506-152/1LP

Ls

0413.02506-152/1LP

Ls 0413.02506-151/1LP Ls

0413.02506-151/1LP

Strona 64 z 126



# PORÓWNANIE AKTUALNEJ MAPY EWIDENCJI GRUNTÓW I LEŚNEJ MAPY NUMERYCZNEJ NADL. LUTÓWKO

Powiat: sepoleński

Gmina: Sepólno Krajeńskie OW

Obr. ewid.: Lutowo

Działka: 146/1LP

Granica wg LMN- kolor czerwony

Granica wg EGiB- kolor żółty

Podkład mapowy- raster ortofotomapy

1:3 120

Ls 0413.02506-141LP

Ls

0413.02506-141LP

0413.02506-140/1LP Ls

Ls

0413.02506-145/1LP Ls

Ls

Ls

Ls

0413.02506-146/1LP

0413.02506-146/1LP

0413.02506-145/2LP

Ls

Ls

0413.02506-145/2LP

0413.02506-146/2LP

Ls 0413.02506-146/2LP

Ls

Ls 0413.02506-153LP

Ls Ls 0413.02506-153LP



# PORÓWNANIE AKTUALNEJ MAPY EWIDENCJI GRUNTÓW I LEŚNEJ MAPY NUMERYCZNEJ NADL. LUTÓWKO

Powiat: sepołeński

Gmina: Sepólno Krajeńskie OW

Obr. ewid.: Lutowo

Działka: 146/2LP

Granica wg LMN- kolor czerwony

Granica wg EGIB- kolor żółty

Podkład mapowy- raster ortofotomapy

1:4 330

Ls 04.13.02506-14.1LP Ls

04.13.02506-14.1LP

04.13.02506-14.0/1LP Ls

04.13.02506-14.5/1LP Ls Ls

04.13.02506-14.6/1LP

04.13.02506-14.6/1LP

04.13.02506-14.6/2LP

Ls 04.13.02506-14.6/2LP Ls

04.13.02506-14.5/2LP

Ls Ls

04.13.02506-14.5/2LP

04.13.02506-15.4/1LP

Ls Ls

04.13.02506-15.4/1LP

Ls 04.13.02506-15.3LP Ls

04.13.02506-15.3LP

04.13.02506-15.2/1LP

Ls 04.13.02506-15.2/1LP Ls



# PORÓWNANIE AKTUALNEJ MAPY EWIDENCJI GRUNTÓW I LEŚNEJ MAPY NUMERYCZNEJ NADL. LUTÓWKO

Powiat: sepoleński

1:2 470

Gmina: Sepólno Krajeńskie OW

Obr. ewid.: Lutowo

Działka: 139/2LP

Granica wg LMN- kolor czerwony

Granica wg EGIB- kolor żółty

Podkład mapowy- raster ortofotomapy

Ls

Ls

Ls

0413.02506-139/1LP

Ls

0413.02506-140/1LP

0413.02506-139/1LP

Ls

0413.02506-138/3LP Ls

Ls Ls 0413.02506-140/2LP

Ls 0413.02506-139/2LP

Ls

0413.02506-139/2LP

Ls Ls 0413.02506-145/2LP

Ls Ls

0413.02506-138/2LP

0413.02506-138/2LP

Ls 0413.02506-144/1LP

0413.02506-144/1LP

Ls

0413.02506-143/1LP

0413.02506-143/1LP

Ls

Ls

0413.02506-144/2LP

Ls

Ls

0413.02506-144/2LP



# PORÓWNANIE AKTUALNEJ MAPY EWIDENCJI GRUNTÓW I LEŚNEJ MAPY NUMERYCZNEJ NADL. LUTOWKO

Powiat: sepoleński

1:800

Gmina: Sepólno Krajeńskie OW

Obr. 04.13.02506-131/15LP Ls

Działka: 131/14LP 04.13.02506-133/5LP

Granica wg LMN- kolor czerwony

Granica wg EGIB- kolor żółty

Podkład mapowy- raster ortofotomapy

04.13.02506-131/15LP  
Ls Ls

04.13.02506-131/15LP

E-N

E-N

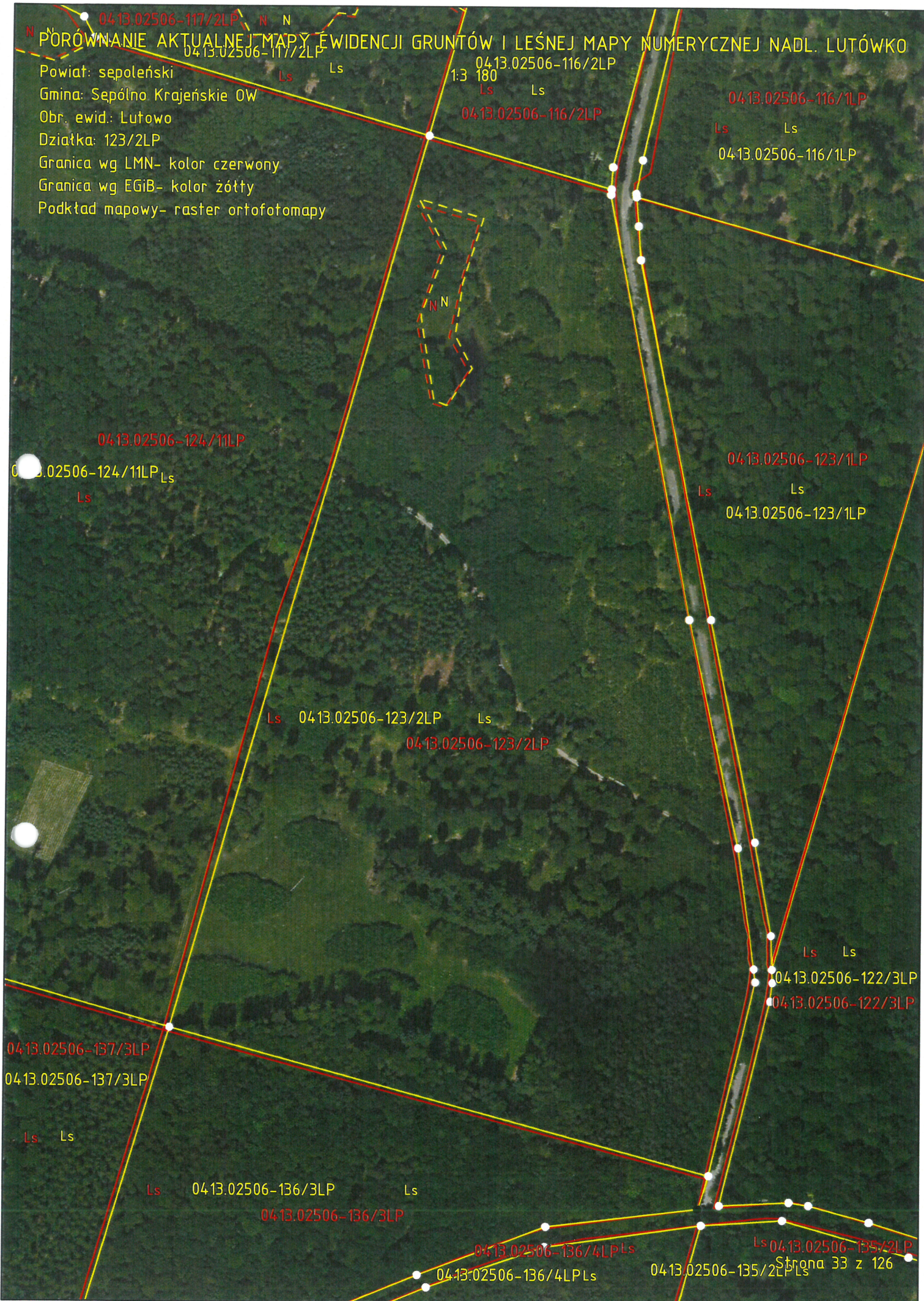
04.13.02506-131/14LP Ls

04.13.02506-131/14LP Ls



# PORÓWNIANIE AKTUALNEJ MAPY EWIDENCJI GRUNTÓW I LEŚNEJ MAPY NUMERYCZNEJ NADL. LUTÓWKO

Powiat: sepołeński  
Gmina: Sepólno Krajeńskie OW  
Obr. ewid.: Lutowo  
Działka: 123/2LP  
Granica wg LMN- kolor czerwony  
Granica wg EGIB- kolor żółty  
Podkład mapowy- raster ortofotomapy





# PORÓWNANIE AKTUALNEJ MAPY EWIDENCJI GRUNTÓW I LEŚNEJ MAPY NUMERYCZNEJ NADL. LUTÓWKO

Powiat: sepoński

Gmina: Sepólno Krajeńskie OW

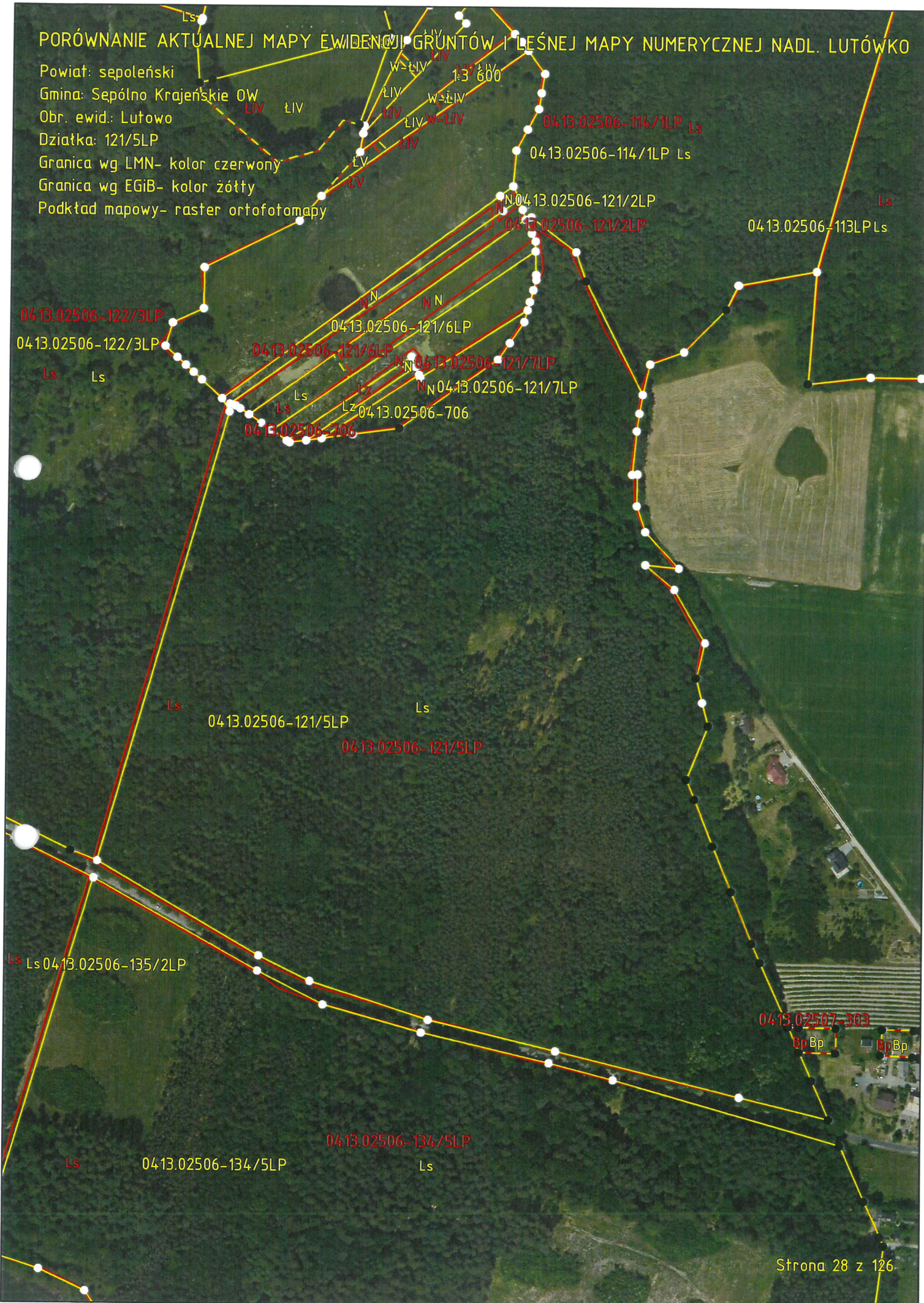
Obr. ewid.: Lutowo

Działka: 121/5LP

Granica wg LMN- kolor czerwony

Granica wg EGiB- kolor żółty

Podkład mapowy- raster ortofotomapy





# PORÓWNANIE AKTUALNEJ MAPY EWIDENCJI GRUNTÓW I LEŚNEJ MAPY NUMERYCZNEJ NADL. LUTÓWKO

Powiat: sepołeński

04.13.02506-114/1LP Ls tLV 1:1 400

Gmina: Sępólno Krajeńskie OW

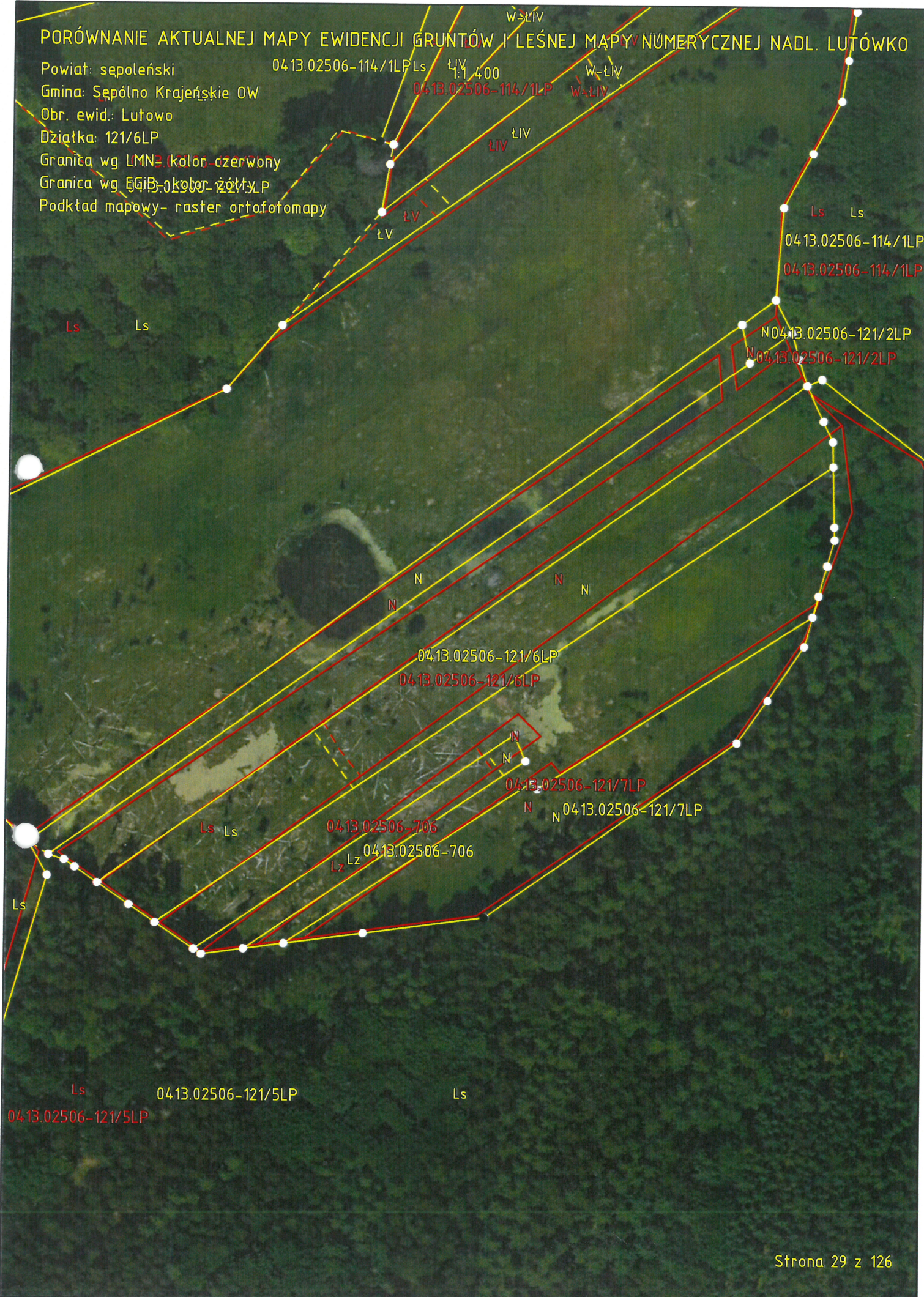
Obr. ewid.: Lutowo

Działka: 121/6LP

Granica wg LMN: kolor czerwony

Granica wg EGB: kolor żółty LP

Podkład mapowy- raster ortofotomapy





**Porównanie aktualnej mapy ewidencji gruntów i leśnej mapy numerycznej nadl. Lutowko**

Powiat: sepoński

1:1 010

Gmina: Sepólno Krajeńskie OW

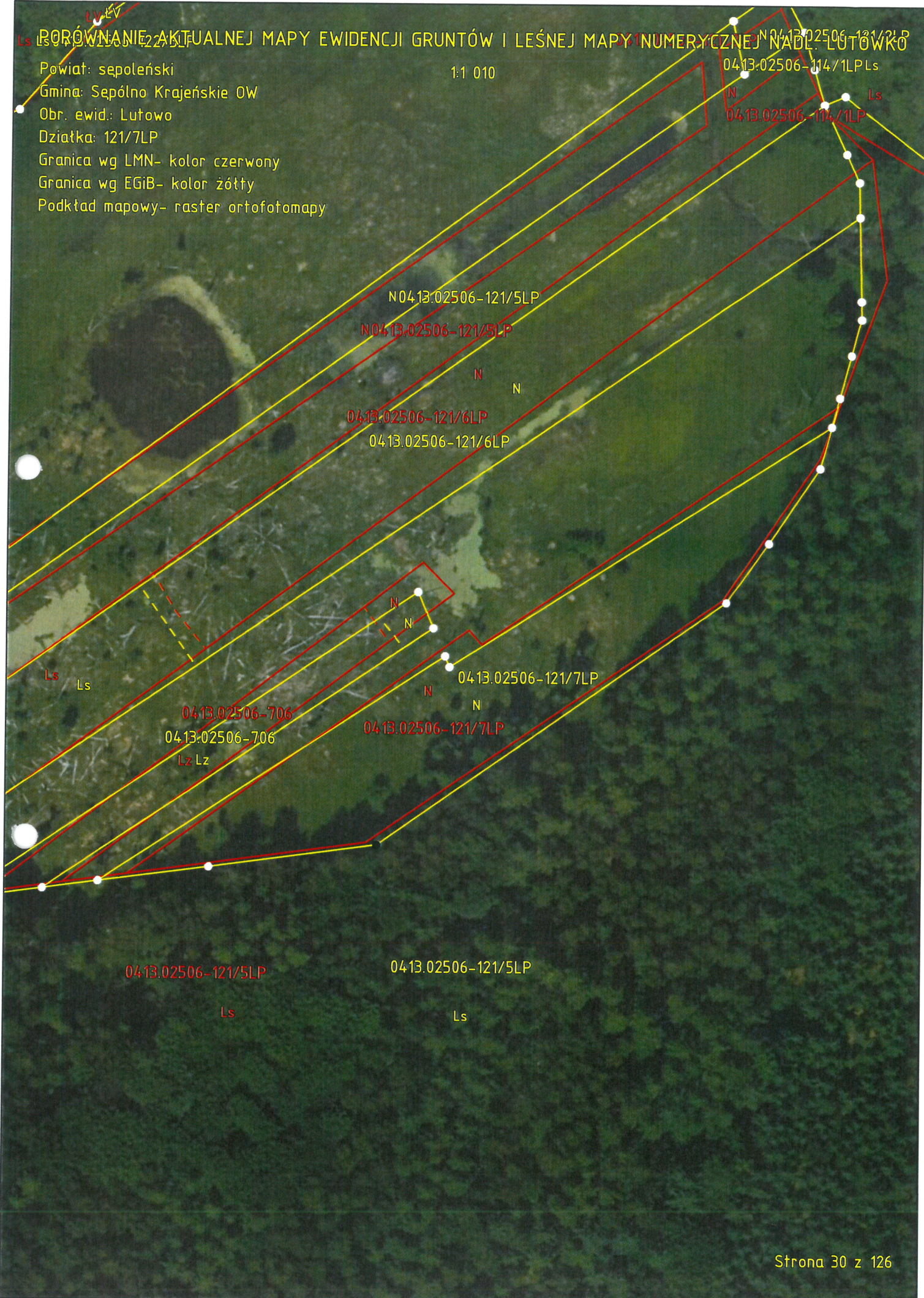
Obr. ewid.: Lutowo

Działka: 121/7LP

Granica wg LMN- kolor czerwony

Granica wg EGiB- kolor żółty

Podkład mapowy- raster ortofotomapy





# PORÓWNANIE AKTUALNEJ MAPY EWIDENCJI GRUNTÓW I LEŚNEJ MAPY NUMERYCZNEJ NADL. LUTÓWKO

Powiat: sepołeński

1:100

Gmina: Sepólno Krajeńskie OW

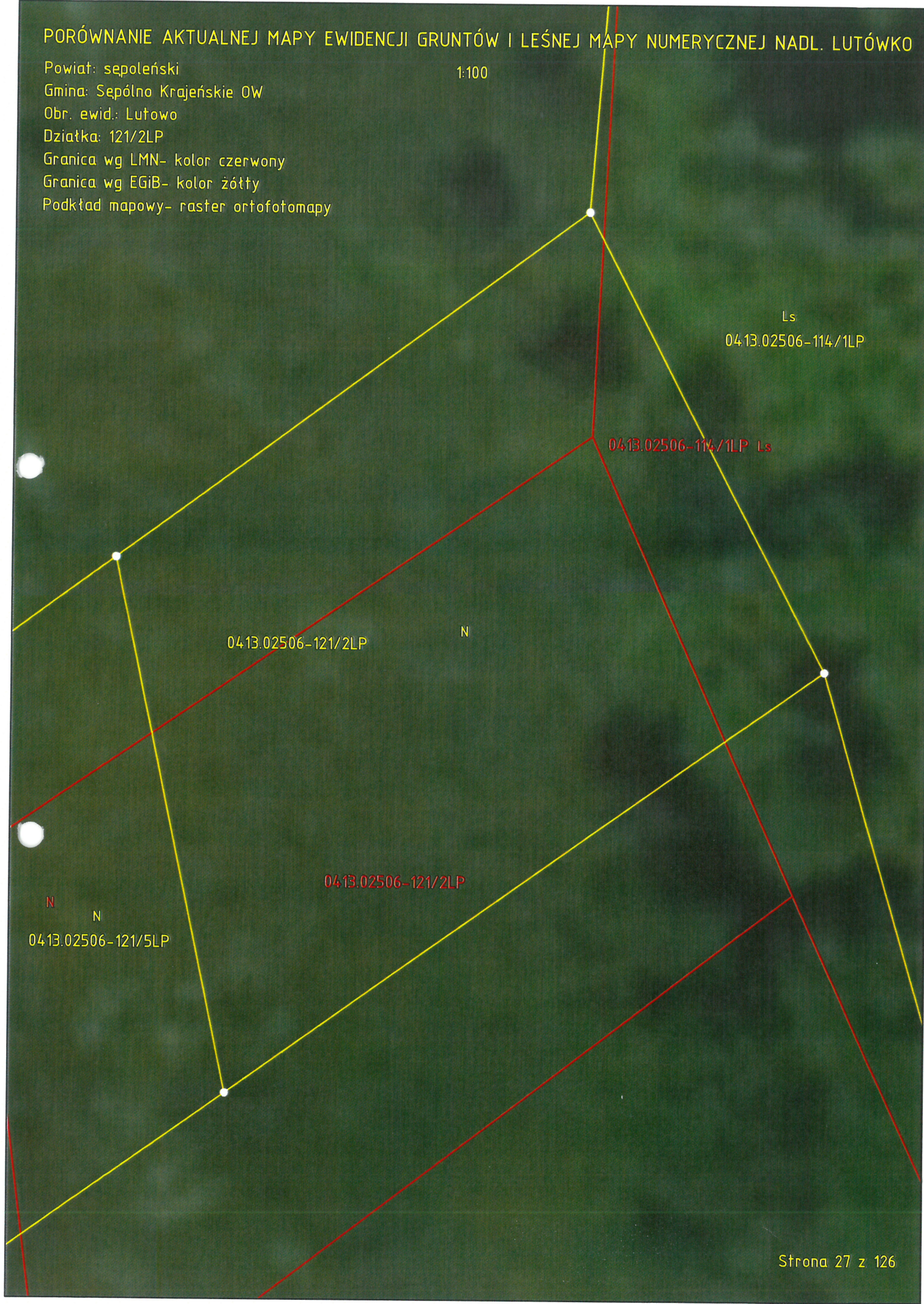
Obr. ewid.: Lutowo

Działka: 121/2LP

Granica wg LMN- kolor czerwony

Granica wg EGIB- kolor żółty

Podkład mapowy- raster ortofotomapy





# PORÓWNANIE AKTUALNEJ MAPY EWIDENCJI GRUNTÓW I LEŚNEJ MAPY NUMERYCZNEJ NADL. LUTÓWKO

Powiat: sępoleński

Gmina: Sępólno Krajeńskie OW

Obr. ewid.: Lutowo

Działka: 120/1LP

Granica wg LMN- kolor czerwony

Granica wg EGiB- kolor żółty

Podkład mapowy- raster ortofotomapy

1:2 740

Ls 0413.02506-110LP

Ls

0413.02506-110LP

0413.02506-109LP Ls

0413.02506-109LP Ls

Ls

Ls

0413.02506-120/1LP

0413.02506-120/1LP

0413.02506-119/2LP

Ls

Ls

0413.02506-119/2LP

LIV LIV

W-LIV

W-LIV

LIV LIV

N

N

W-LIV

Ls

Ls

0413.02506-127/1LP

0413.02506-127/1LP

N N

0413.02506-119/3LP N

N N

0413.02506-120/1LP

Ls

Strona 26 z 126



# PORÓWNANIE AKTUALNEJ MAPY EWIDENCJI GRUNTÓW I LEŚNEJ MAPY NUMERYCZNEJ NADL. LUTÓWKO

Powiat: sepołeński

1:630

Gmina: Sepólno Krajeńskie OW

Obr. ewid.: Lutowo

Działka: 706

Granica wg LMN- kolor czerwony

Granica wg EGIB- kolor żółty

Podkład mapowy- raster ortofotomapy

0413.02506-121/5LPN

0413.02506-121/5LP

N

N

N

0413.02506-121/6LP

0413.02506-121/6LP

N

N

Ls

Ls

0413.02506-706

0413.02506-706

Lz

Lz

0413.02506-121/7LP

N

0413.02506-121/7LP N

0413.02506-121/5LP

Ls

0413.02506-121/5LP

Ls



# PORÓWNANIE AKTUALNEJ MAPY EWIDENCJI GRUNTÓW I LEŚNEJ MAPY NUMERYCZNEJ NADL. LUTÓWKO

Powiat: sepołeński

1:440

Gmina: Sepólno Krajeńskie OW

Obr. ewid.: Lutowo

Działka: 170/1LP

Granica wg LMN- kolor czerwony

Granica wg EGIB- kolor żółty

Podkład mapowy- raster ortofotomapy

Ls Ls  
04.13.02510-170/4LP

Ls  
04.13.02506-170/1LP

Ls  
04.13.02506-170/1LP



# PORÓWNANIE AKTUALNEJ MAPY EWIDENCJI GRUNTÓW I LEŚNEJ MAPY NUMERYCZNEJ NADŁ. LUTÓWKO

Powiat: sepołeński

Gmina: Sępólno Krajeńskie OW

Obr. ewid.: Lutowo

Działka: 0156/2LP

Granica wg LMN-2 kolor czerwony

Granica wg EGiB- kolor żółty

Podkład mapowy- raster ortofotomapy

1:4 700

04.13.02506-14.9LP

04.13.02506-148LP

04.13.02506-148LP

04.13.02506-14.7/1LP

04.13.02506-14.7/1LP

04.13.02506-156/1LP

LVI

04.13.02506-156/1LP

04.13.02506-157/5LP

04.13.02506-156/2LP

04.13.02506-156/2LP

04.13.02506-157/5LP



# PORÓWNANIE AKTUALNEJ MAPY EWIDENCJI GRUNTÓW I LEŚNEJ MAPY NUMERYCZNEJ NADL. LUTÓWKO

Powiat: sepoński

1:4 670

Gmina: Sepólno Krajeńskie OW

Obr. ewid.: Lutowo

Działka: 147/1LP

Granica wg LMN- kolor czerwony

0413.02506-147/1LP

Granica wg EGB- kolor żółty

Podkład mapowy: raster ortofotomapy





# PORÓWNANIE AKTUALNEJ MAPY EWIDENCJI GRUNTÓW I LEŚNEJ MAPY NUMERYCZNEJ NADL. LUTÓWKO

Powiat: sepoleński

1:6 620

Gmina: Sepólno Krajeńskie OW

Obr. ewid.: Lutówko

Działka: 133/5LP

Granica wg LMN- kolor czerwony

Granica wg EGiB- kolor żółty

Podkład mapowy- raster ortofotomapy





# PORÓWNANIE AKTUALNEJ MAPY EWIDENCJI GRUNTÓW I LEŚNEJ MAPY NUMERYCZNEJ NADL. LUTÓWKO

Powiat: sepolński

Gmina: Sepólno Krajeńskie OW

Obr. ewid.: Lutowo

Działka: 131/17LP

Granica wg LMN- kolor czerwony

Granica wg EGiB- kolor żółty

Podkład mapowy- raster ortofotomapy

1:2 030

0413.02501-131/23LP

Ls

Ls

E-N

E-N

0413.02506-131/17LP

0413.02506-131/17LP

Ls

Ls

0413.02506-206/4

E-N E-N W 0413.02506-206/4



# PORÓWNANIE AKTUALNEJ MAPY EWIDENCJI GRUNTÓW I LEŚNEJ MAPY NUMERYCZNEJ NADL. LUTÓWKO

Powiat: sepoleński

Gmina: Sepólno Krajeńskie OW

Obr. ewid.: Lutowo

Działka: 131/15LP

Granica wg LMN- kolor czerwony

Granica wg EGIB- kolor żółty

Podkład mapowy- raster ortofotomapy

1:1 750

04.13.02506-133/5LP

04.13.02506-131/15LP

Ws

Ws

04.13.02501-131/24LP

Ls

Ls

Ls Ls

Tr-Tr

04.13.02501-131/23LP

Ls

Ls

04.13.02506-131/14LP

Ls

Ls 04.13.02506-131/14LP

E-N

E-N

04.13.02506-131/15LP

N N

04.13.02506-206/4W E-N

04.13.02506-206/4W

E-N



# PORÓWNANIE AKTUALNEJ MAPY EWIDENCJI GRUNTÓW I LEŚNEJ MAPY NUMERYCZNEJ NADL. LUTÓWKO

Powiat: sępoleński

1:2 330

Gmina: Sępólno Krajeńskie OW

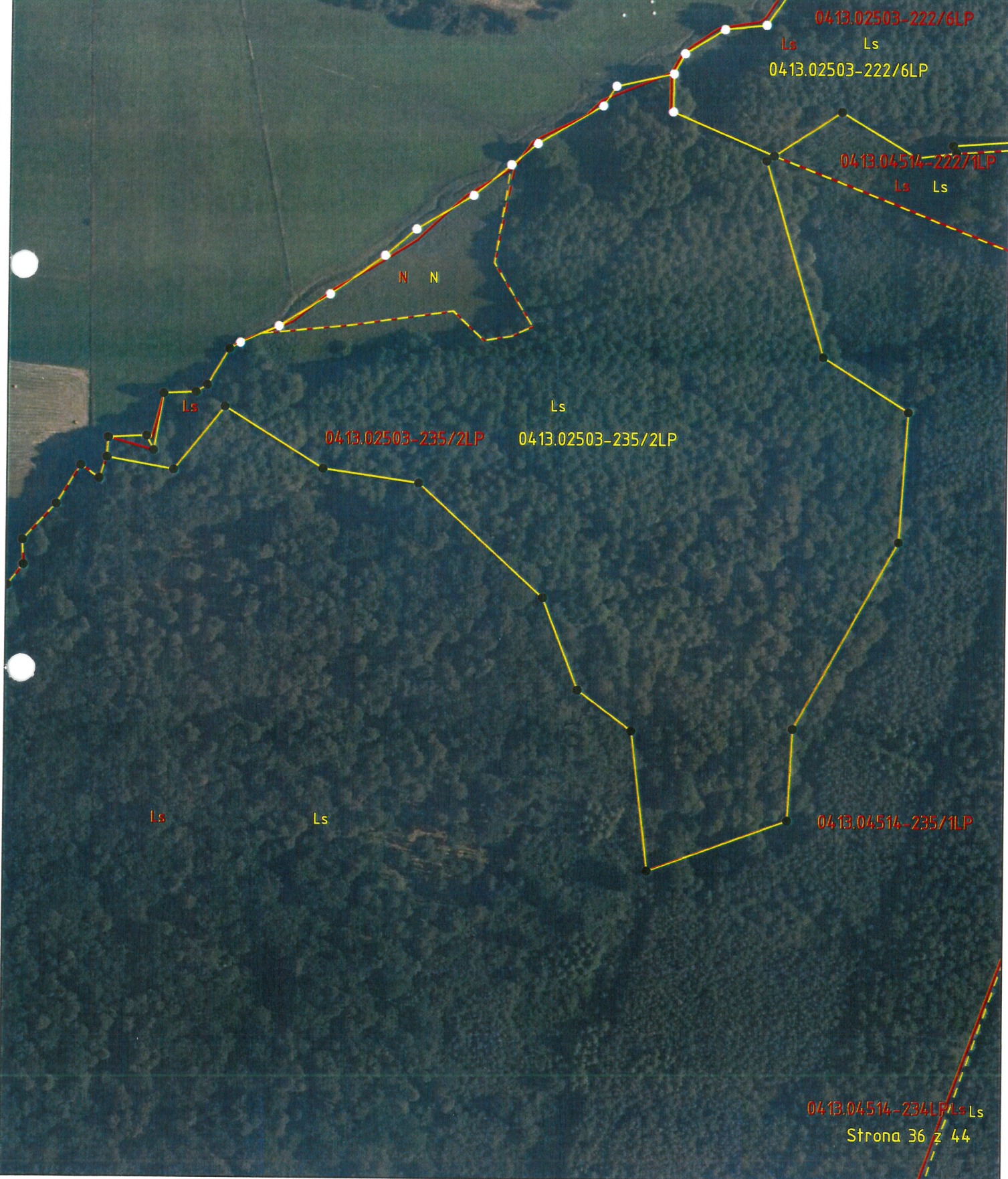
Obr. ewid.: Jazdrowo

Działka: 235/2LP

Granica wg LMN- kolor czerwony

Granica wg EGIB- kolor żółty

Podkład mapowy- raster ortofotomapy





# PORÓWNANIE AKTUALNEJ MAPY EWIDENCJI GRUNTÓW I LEŚNEJ MAPY NUMERYCZNEJ NADL. LUTÓWKO

Powiat: sepołeński

Gmina: Sepólno Krajeńskie OW

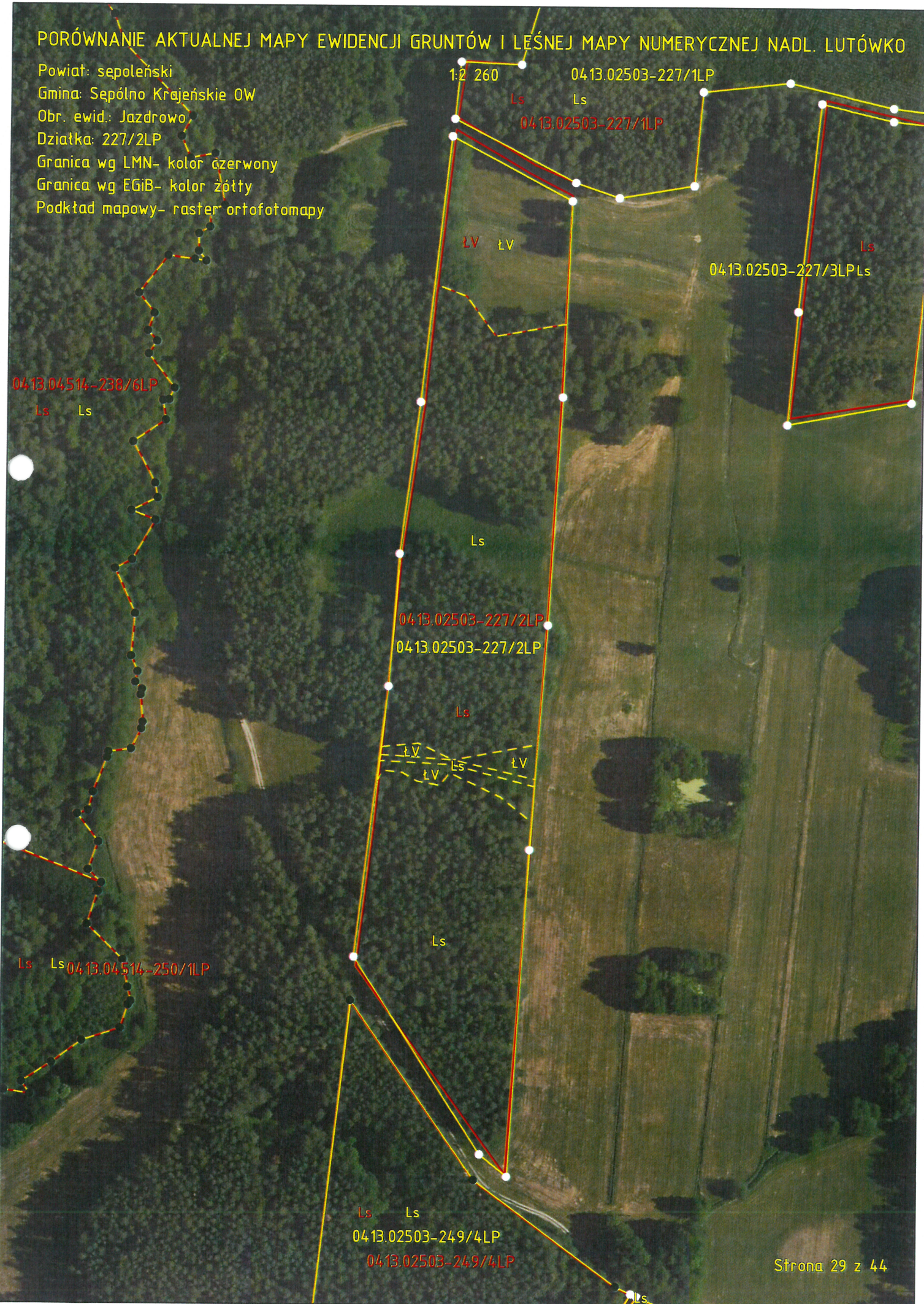
Obr. ewid.: Jazdrowo

Działka: 227/2LP

Granica wg LMN- kolor czerwony

Granica wg EGiB- kolor żółty

Podkład mapowy- raster ortofotomapy





# PORÓWNANIE AKTUALNEJ MAPY EWIDENCJI GRUNTÓW I LEŚNEJ MAPY NUMERYCZNEJ NADL. LUTÓWKO

0413.02503-227/3LP  
Powiat: sepolenski

Ls

0413.02503-227/3LP

Ls

Gmina: Sepólno Krajeńskie OW

Obr. ewid.: Jazdrowo

Działka: 227/3LP

Granica wg LMN- kolor czerwony

Granica wg EGIB- kolor żółty

Podkład mapowy- raster ortofotomapy

0413.02503-227/3LP Ls

0413.02503-227/3LP Ls



# PORÓWNANIE AKTUALNEJ MAPY EWIDENCJI GRUNTÓW I LEŚNEJ MAPY NUMERYCZNEJ NADL. LUTÓWKO

Powiat: sepołeński

1:520

Gmina: Sepólno Krajeńskie OW

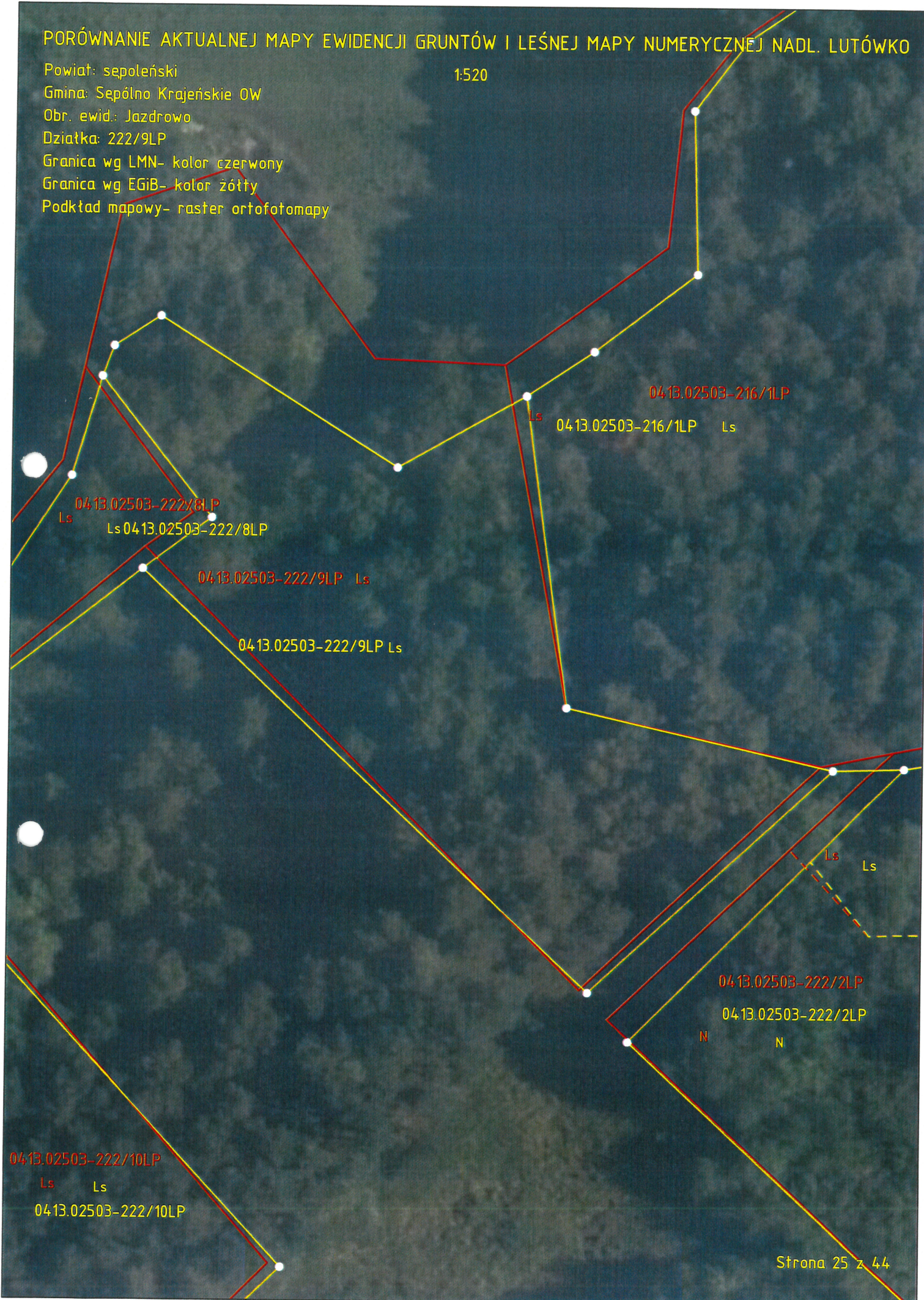
Obr. ewid.: Jazdrowo

Działka: 222/9LP

Granica wg LMN- kolor czerwony

Granica wg EGiB- kolor żółty

Podkład mapowy- raster ortofotomapy





# PORÓWNANIE AKTUALNEJ MAPY EWIDENCJI GRUNTÓW I LEŚNEJ MAPY NUMERYCZNEJ NADL. LUTÓWKO

Powiat: sepołeński

1:700

Gmina: Sepólno Krajeńskie OW

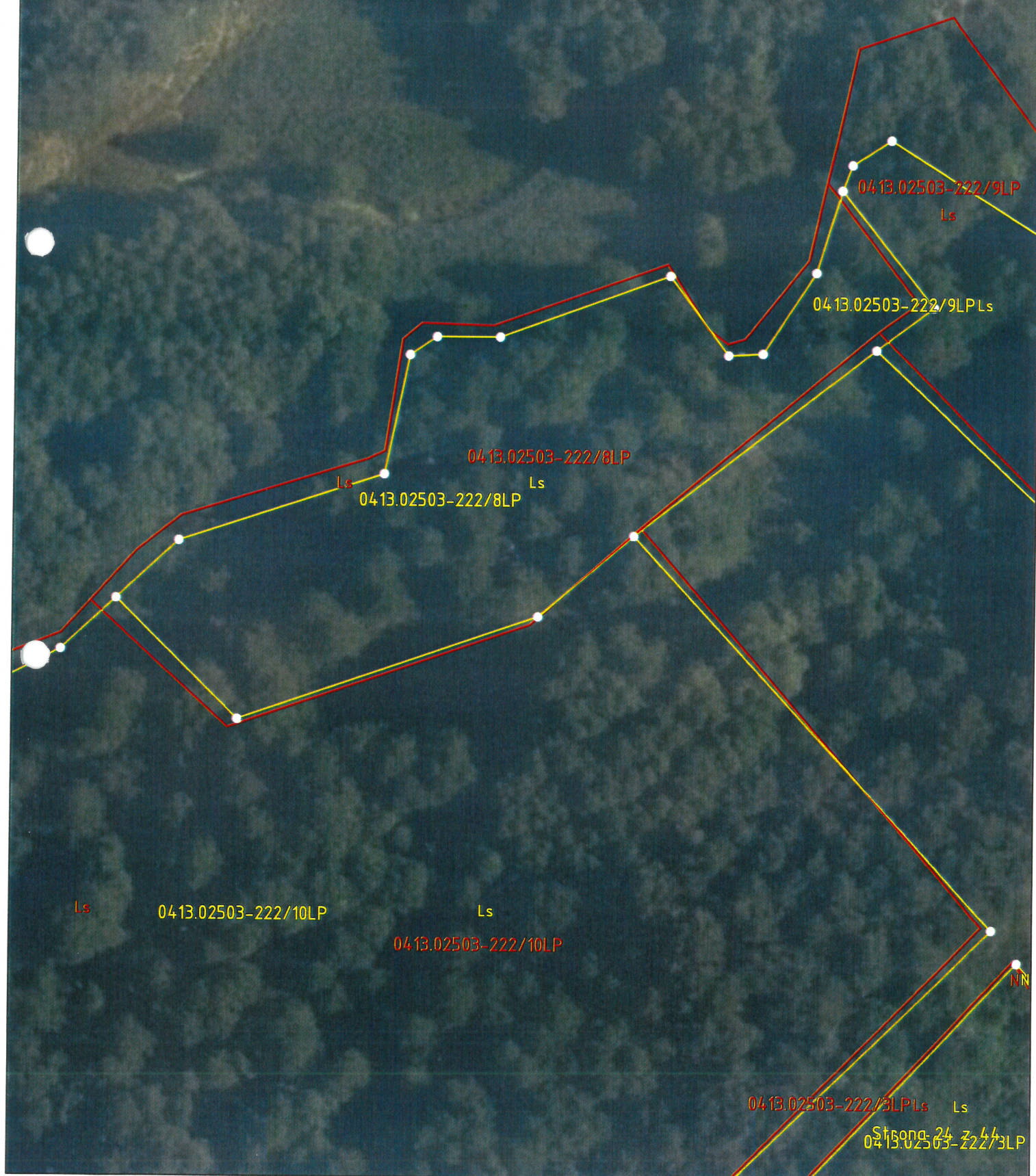
Obr. ewid.: Jazdrowo

Działka: 222/8LP

Granica wg LMN- kolor czerwony

Granica wg EGiB- kolor żółty

Podkład mapowy- raster ortofotomapy





# PORÓWNANIE AKTUALNEJ MAPY EWIDENCJI GRUNTÓW I LEŚNEJ MAPY NUMERYCZNEJ NADL. LUTÓWKO

Powiat: sepołeński

1:2 740

0413.02503-222/7LPN

Gmina: Sepólno Krajeńskie OW

0413.02503-222/7LPN

Obr. ewid.: Jazdrowo

Działka: 222/6LP

Granica wg LMN- kolor czerwony

Granica wg EGiB- kolor żółty

Podkład mapowy- raster ortofotomapy





# PORÓWNANIE AKTUALNEJ MAPY EWIDENCJI GRUNTÓW I LEŚNEJ MAPY NUMERYCZNEJ NADL. LUTÓWKO

Powiat: sepoński

Gmina: Sepólno Krajeńskie OW

Obr. ewid.: Jazdrowo

Działka: 222/10LP

Granica wg LMN- kolor czerwony

Granica wg EGiB- kolor żółty

Podkład mapowy- raster ortofotomapy

1:1 330

0413.02503-222/8LP

0413.02503-216/1LP Ls

0413.02503-222/9LP

0413.02503-222/9LP

0413.02503-222/2LPN

0413.02503-222/10LP

0413.02503-222/10LP

0413.02503-222/3LP

0413.02503-222/3LP

0413.02503-222/7LP

0413.02503-222/7LP

0413.04511-222/1LP

Strona 19 z 44



# PORÓWNANIE AKTUALNEJ MAPY EWIDENCJI GRUNTÓW I LEŚNEJ MAPY NUMERYCZNEJ NADL. LUTÓWKO

Powiat: sepoleński

1:1 140

Gmina: Sepólno Krajeńskie OW

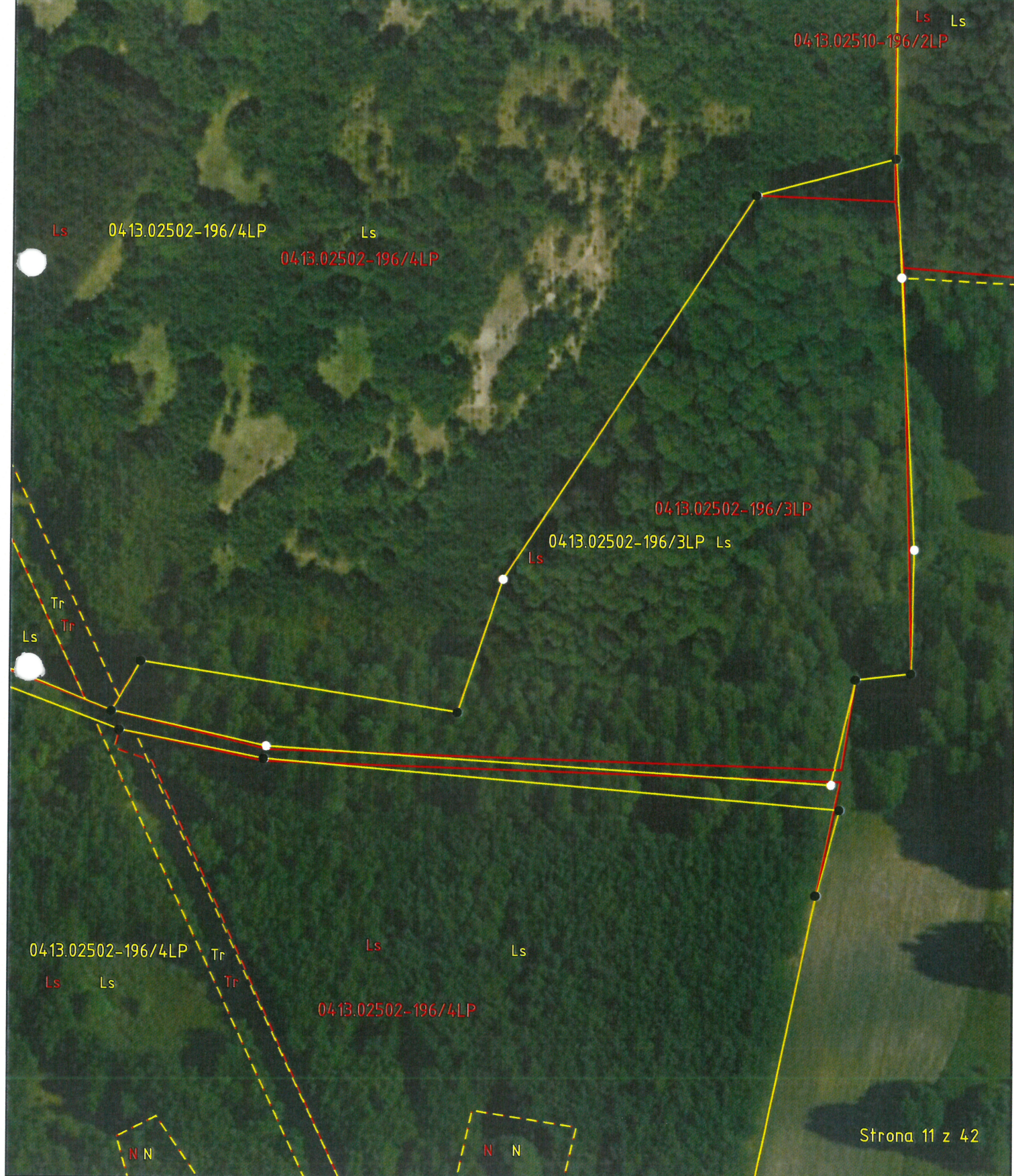
Obr. ewid.: Itowo

Działka: 196/3LP

Granica wg LMN- kolor czerwony

Granica wg EGIB- kolor żółty

Podkład mapowy- raster ortofotomapy





# PORÓWNANIE AKTUALNEJ MAPY EWIDENCJI GRUNTÓW I LEŚNEJ MAPY NUMERYCZNEJ NADL. LUTÓWKO

Powiat: sepołeński

Gmina: Sepólno Krajeńskie OW

Obr. ewid.: Itowo

Działka: 195/4LP

Granica wg LMN- kolor czerwony

Granica wg EGiB- kolor żółty

Podkład mapowy- raster ortofotomapy

0413.02510-195/2LP

1:2 520

0413.02510-195/3LP

0413.02502-195/4LP

0413.02502-195/4LP



# PORÓWNANIE AKTUALNEJ MAPY EWIDENCJI GRUNTÓW I LEŚNEJ MAPY NUMERYCZNEJ NADL. LUTÓWKO

Powiat: sepołeński

Gmina: Sepólno Krajeńskie OW

Obr. ewid.: Itowo

Działka: 173/2LP

Granica wg LMN- kolor czerwony

Granica wg EGiB- kolor żółty

Podkład mapowy- raster ortofotomapy

1:4 080

04.13.02506-158/1LP  
04.13.02506-157/5LP

04.13.02506-164/2LP

04.13.02506-174/3LP

04.13.02502-173/2LP

04.13.02502-173/2LP

04.13.02510-172/4LP

04.13.02502-187LP

04.13.02502-187LP

04.13.02502-186LP

04.13.02502-186LP

04.13.02502-185LP

04.13.02502-185LP